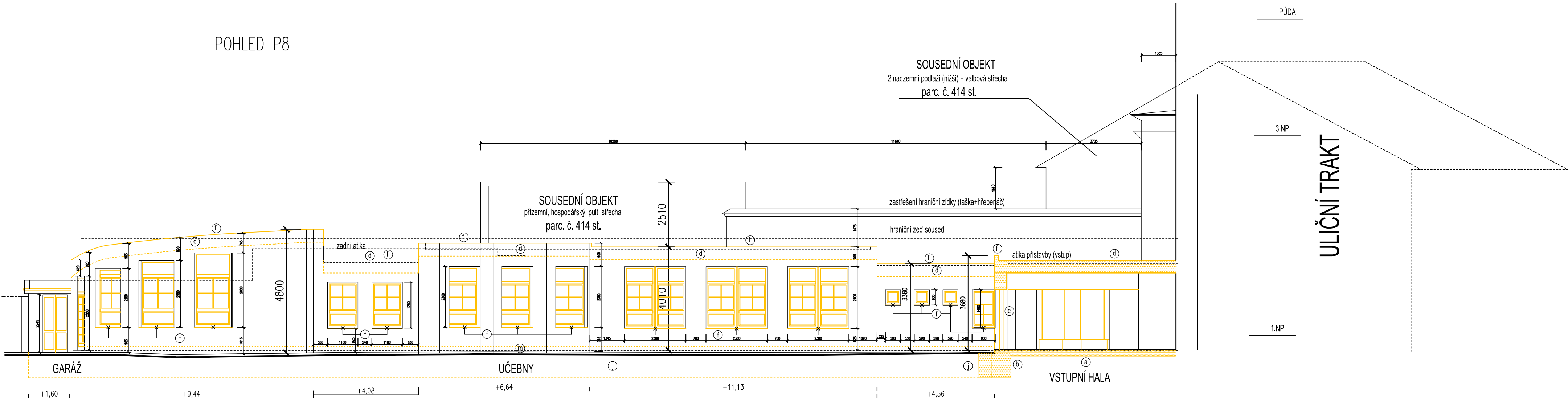


POHLED P8



POZNÁMKY:

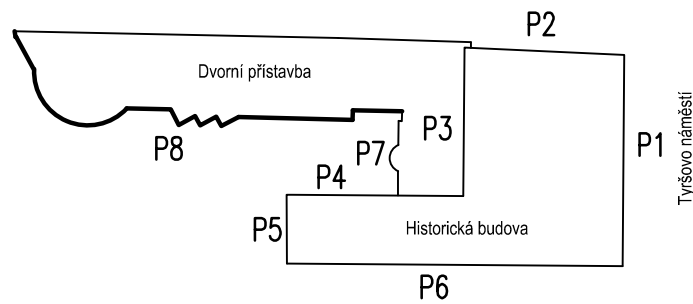
- Výměna oken a dveří na vnějších obvodových konstrukcích v historické budově
  - Demontáž stávajících oken v obvodových konstrukcích
  - Demontáž stávajících dveří v obvodových konstrukcích – hlavní vstup z Tyršova náměstí
  - Demontáž stávajících dveří v obvodových konstrukcích – vstup ze dvora do dílny
  - Odsekání keramického obkladu na vnitřním parapetu oken
- Výměna oken a dveří na vnějších obvodových konstrukcích v přístavbě
  - Demontáž stávajících oken v obvodových konstrukcích
  - Vybourání stávajících vrat do garáže
  - Odsekání keramického obkladu na vnitřním parapetu oken
- Výměna dveří na půdu
- Demontáž střešních světlíků na přístavbě
- Výměna dotčených klempířských prvků na historické budově a přístavbě
  - Lokální výměna měděných klempířských prvků na historické budově (parapety, římsy atd.) za nové měděné
  - Výměna pozinkovaných klempířských prvků na přístavbě (parapety, oplechování atik, zář atd.) za nové z legovaného hliníku
- Kompletní demontáž stávající dřevěné konstrukce pavlače
  - Demontáž oken osazených v dřevěné konstrukci
  - Demontáž dřevěné konstrukce
  - Demontáž zastřešení pavlače
  - Demontáž konstrukce podlah pavlače
- Kompletní demontáž stávající střešní konstrukce nad přístavbou a vstupní halou přístavby
  - Demontáž živičné krytiny z asfaltových pásů – 3 vrstvy
  - Demontáž bednění z prken tl.25mm
  - Lokální demontáž stropní konstrukce z ocel. profilů lž.200
  - Demontáž dřevěných krokví mezi ocel. profily
  - Demontáž tepelné izolace
  - Demontáž podhledu ze sádkokartonu

- Demontáž 4 kusů ocelových sloupů ve vstupní hale
  - Demontáž sloupů ve vstupní hale poblíž vnitřního výstupního schodiště
  - Demontáž 2 sloupů umístěných ve stávajícím obvodovém zdivu vstupní haly, 1 sloupu umístěného v celoprosklené stěně
- Vybourání atik po vnějším obvodu přístaveb a vstupní haly – jedná se o vnější obvodové zdivo přístavby a haly
- Lokální vybourání žb věnců po vnějším obvodu přístaveb a vstupní haly – jedná se o vnější obvodové zdivo přístavby a haly
- Vybourání obvodového zdiva vstupní haly
- Vybourání podlahy ve vstupní hale
  - Vybourání celé skladby podlahy (keramická dlažba, beton, mazanina, hydroizolace)
  - Vybourání podkladní mazaniny – cca 50%
- Vybourání základového pasu pod vybouraným zdivem vstupní haly
- Posouzení rozměru, únosnosti patek pod novou konstrukcí 4 patek ve vstupní hale, v nevyhovujícím případě dojde k vybourání patek
- Odstranění nesoudržných částí historické fasády a příprava pro štukátorskou opravu této fasády
- Odstranění nesoudržných částí fasády přístavby a příprava pro zateplení této fasády této fasády
- Výměna 4 kusů plynových kotlů v historické budově a 1 kusu kotle v přístavbě
- Demontáž rozvodů otopné soustavy v přístavbě – bude provedeno nové
- Demontáž stávající elektroinstalace v přístavbě a vstupní hale – bude provedeno nové
- Výměna stávajícího Linolea v přístavbě za nové

LEGENDA:

— VYZNAČENÍ PRVKŮ URČENÝCH K ODSTRANĚNÍ, DEMOLICI A LIKVIDACI

- (a) VYBOURÁNÍ PODLAHY NAD HYDROIZOLACÍ A ČÁSTI PODKLADNÍHO BETONU VE VSTUPNÍ HALE (CCA 50%)
- (b) VYBOURÁNÍ ZÁKLADOVÉHO PASU VSTUPNÍ HALY
- (c) VYBOURÁNÍ ZDIVA SOKLU A NADPRAŽÍ
- (d) DEMONTÁŽ STŘEŠNÍ KONSTRUKCE NAD PŘÍSTAVBOU A VSTUPNÍ HALOU
- (e) DEMONTÁŽ STÁVAJÍCÍHO OPLECHOVÁNÍ NA PŘÍSTAVBĚ A VSTUPNÍ HALE
- (g) VÝKOP PRO NÁPOJENÍ DEŠŤOVÉ KANALIZACE NA STÁVAJÍCÍ KANALIZACI V KANALIZAČNÍ ŠACHTĚ (POPR. VÝMĚNA STÁVAJÍCÍ DEŠŤOVÉ KANALIZACE ZA NOVOU)
- (h) STÁVAJÍCÍ PATKY – NUTNO OVĚŘIT Z HLEDISKA ROZMĚRU A ÚNOSNOSTI A VHODNOSTI POD NOVOU KCÍ PAVLAČE V PŘÍPADĚ NEDOSTATEČNOSTI FUNKCE STAV. PATKY SE PŘEDPOKLÁDÁ KOMPLETNÍ ODSTRANĚNÍ PATKY A PROVEDENÍ NOVE DLE STATICKÉHO POSUDKU.
- (i) OBKOPÁVKY KOLEM BUDOVY
- (m) OTLUČENÍ NESOUDRŽNÝCH ČÁSTÍ KERAMICKÝCH PÁSKŮ ZE SOKLU PŘÍSTAVBY



V DALŠÍCH PODROBNOSTECH VIZ. TECHNICKÁ ZPRÁVA

HLAVNÍ PROJEKTANT Ing.Patrik Boguaj		VYPRACOVAL Ing. Šárka Horáková		AUTORIZOVANÝ ING. Ing.Patrik Boguaj		Zpracovatel čestí PD: <div><div>BOGUAJ</div><div>Stavební inženýrství s.r.o.</div><div>Kamenický 41, 539 41 Kamenický IČO: 287 89 736 DIČ: CZ28789736</div></div>		
KATASTRÁLNÍ ÚZEMÍ: Choceň		STAVEBNÍ ÚŘAD: Choceň						
INVESTOR Pardubický kraj Komenského náměstí 125, 530 02 Pardubice - Staré Město								
NÁZEV AKCE: <b>OA a SOŠ cestovního ruchu Choceň, budova Tyršovo náměstí 220 - stavební úpravy přístavby a navazujících částí historické budovy</b>								
ČÁST PD : <b>D1.1 Architektonicko - stavební řešení</b>								
STUPEŇ PD: Projektová dokumentace k provedení stavby								
NÁZEV VÝKRESU: <b>POHLED JIŽNÍ DVORNÍ P8 - STÁVAJÍCÍ STAV, BOURÁNÍ</b>						MĚŘÍTKO <b>1:75</b>	ČÁST PD: <b>D1.1.b</b>	OZNÁČENÍ: <b>SS 09</b>